



Bilanzgrenzen

Bilanziert wird der Geschäftsbetrieb des Jahres 2023. Der ganzheitliche Ansatz berücksichtigt Emissionen der Scopes 1 bis 3. Die operativen Grenzen umfassen den gesamten Geschäftsbetrieb von der Energie über die Mobilität bis zum Abfall. Der Materialeinsatz im Zuge von Projekten wird nicht berücksichtigt.

Bilanzierung

Standard: Nach GHG Protocol
Zeitraum: Jan-Dez 2023
Emissionsfaktoren: DEFRA/BEIS, Ecoinvent, UBA

Kontakt

Ansprechpartner: Patrick Fortyr
Durchführung: FORLIANCE, Bonn
Datum Fertigstellung: 20.12.2024

Zusammensetzung des Corporate Carbon Footprint

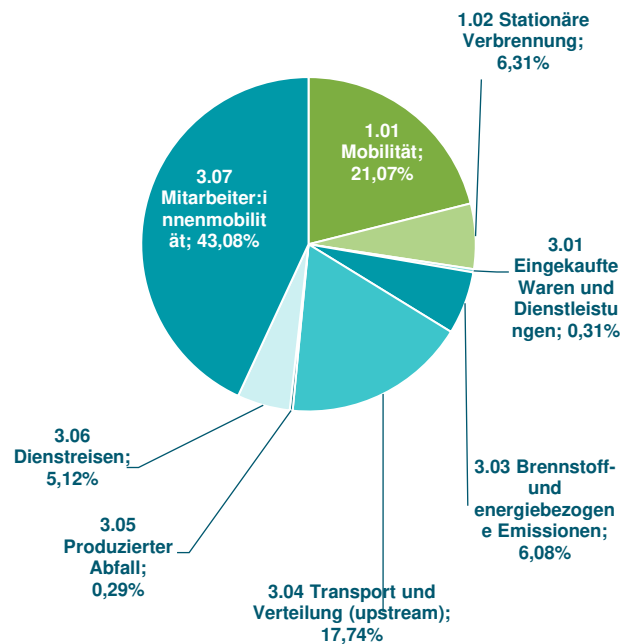
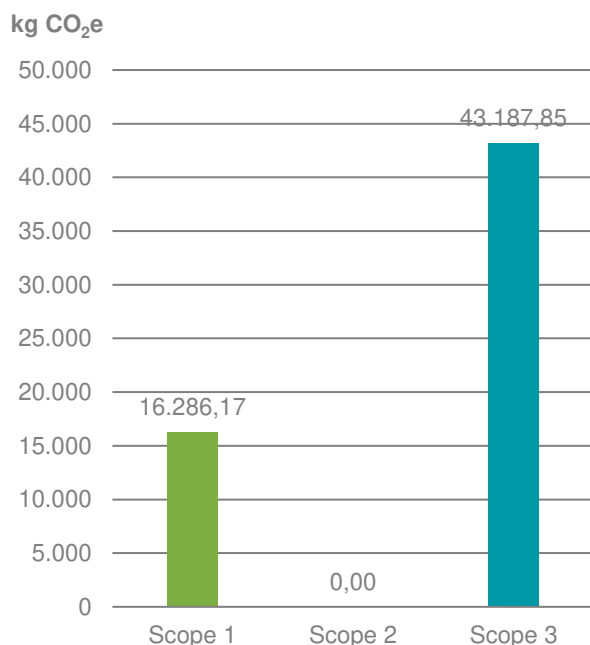
Scope 1	CO ₂ e	Scope 2	CO ₂ e	Scope 3	CO ₂ e
Direkte Emissionen		Indirekte Emissionen aus externen Energiequellen		Weitere indirekte Quellen	
Mobilität	12.532,30 kg	Strom	0,00 kg	Eingekaufte Waren & Dienstleistungen	186,53 kg
Stationäre Verbrennung	3.753,87 kg			Brennstoff- und energiebezogene Emissionen	3.615,05 kg
				Transport und Verteilung	10.551,25 kg
				Dienstreisen	3.042,19 kg
				Produzierter Abfall	171,12 kg
				Mitarbeiter:innenmobilität (inkl. Home-Office)	25.621,71 kg
Summe	16.286,17 kg	Summe	0,00 kg	Summe	43.187,85 kg

imb: Troschke GmbH & Co. KG

Das Unternehmen plant und setzt individuelle Messekommunikation um. Die für den Bilanzierungszeitraum berechneten Emissionen des Unternehmens betragen:

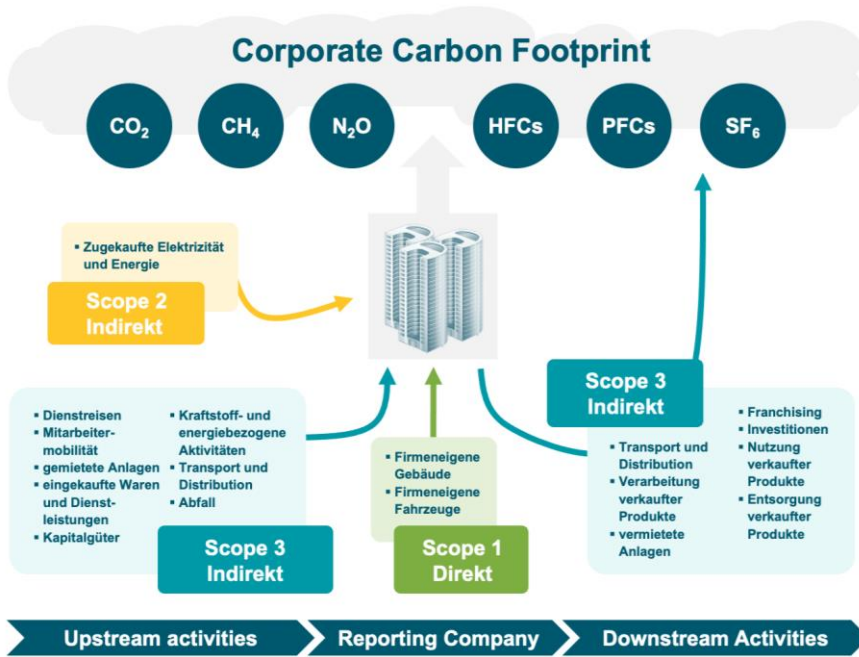
59.474,03 kg CO₂e

71.368,83 kg CO₂e
inkl. 20 % Sicherheitspuffer





Methodik des GHG-Protokolls



Grafik in Anlehnung an das GHG-Protokoll

Das Prinzip der Scopes basiert auf der Unterscheidung von direkten und indirekten Emissionsquellen. **Direkte Emissionen** sind Emissionen aus Quellen, die das Unternehmen entweder besitzt oder unmittelbar kontrolliert. **Indirekte Emissionen** sind Emissionen, die in Folge der Unternehmensaktivitäten entstehen, aber dem Besitz oder der Kontrolle eines Dritten unterliegen. **Scope 1** sind alle Emissionen, die direkt im Unternehmen anfallen. **Scope 2** sind alle indirekten Emissionen, die für die Energiebereitstellung des Unternehmens entstehen. Also solche Emissionen aus zugekaufter Elektrizität und Wärmeenergie. **Scope 3** sind alle weiteren Emissionen, die in Folge der Unternehmensaktivitäten entstehen, aber dem Besitz oder der Kontrolle eines Dritten unterliegen.

Ganzheitlicher Ansatz einer Klimastrategie

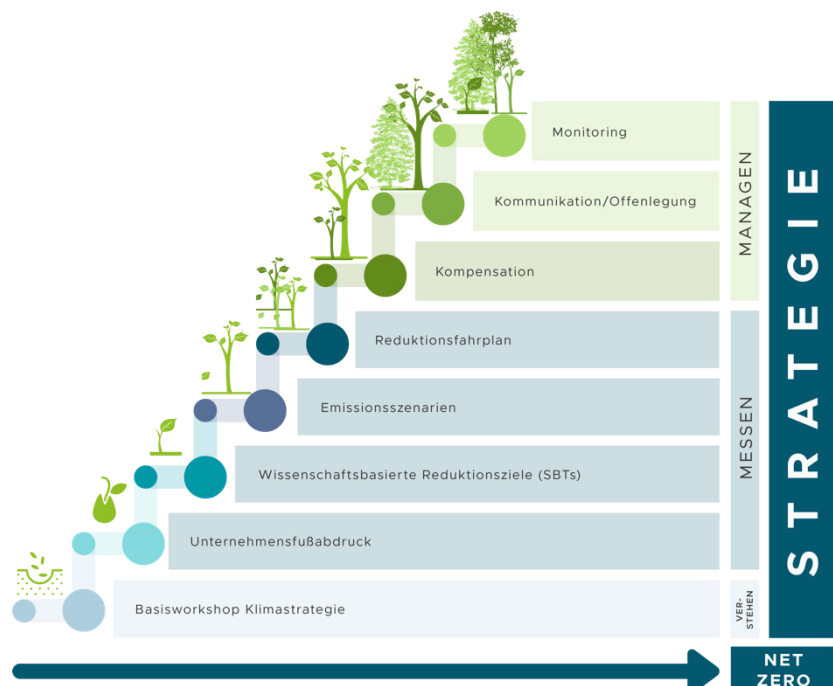
Schritte zu einer unternehmerischen Klimastrategie

Diese Grafik zeigt die verschiedenen Stufen einer umfassenden Klimaschutzstrategie:

Basis-Workshop, Corporate Carbon Footprint, Reduktionsmaßnahmen, Kompensation, Kommunikation und Monitoring bilden dabei wesentliche Bausteine.

FORLIANCE berät und unterstützt Sie individuell, um Ihre unternehmerischen Klimaziele zu erreichen.

or





Scope	Emissionsquelle (Level I)	Emissionsquelle (Level II)	Emissionsquelle (Level III)	Emissionsquelle (Level IV)	[kg CO2e]	[%]
Scope 1	1.02 Stationäre Verbrennung	Heizmittelverbrauch	Heizöl		3.753,87	6,31%
Scope 3	3.03 Brennstoff- und energiebezogene Emissionen		Heizöl		827,82	1,39%
Scope 1	1.01 Mobilität	Firmeneigene Fahrzeuge	Mittelklassewagen, Diesel		6.752,45	11,35%
Scope 1	1.01 Mobilität	Firmeneigene Fahrzeuge	LKW, Diesel, 3,5-7,5t		5.779,85	9,72%
Scope 2	2.01 Strom	Stromverbrauch	Ökostrom			
Scope 3	3.03 Brennstoff- und energiebezogene Emissionen	Stromverbrauch	Stromverbrauch		2.787,23	4,69%
Scope 3	3.06 Dienstreisen	Dienstreisen (firmenfremde Fahrzeuge)	PKW		1.966,34	3,31%
Scope 3	3.06 Dienstreisen	Dienstreisen (firmenfremde Fahrzeuge)	Bahn (Fernverkehr)		14,27	0,02%
Scope 3	3.06 Dienstreisen	Dienstreisen (firmenfremde Fahrzeuge)	Flugzeug (International)		929,59	1,56%
Scope 3	3.04 Transport und Verteilung (upstream)	Transport	LKW, >12t		10.551,25	17,74%
Scope 3	3.06 Dienstreisen	Übernachtungen	Übernachtungen		132,00	0,22%
Scope 3	3.01 Eingekaufte Waren und Dienstleistungen	Büromaterial	Papier		36,35	0,06%
Scope 3	3.01 Eingekaufte Waren und Dienstleistungen	Wasser	Wasser		150,18	0,25%
Scope 3	3.05 Produzierter Abfall	Abwasser	Abwasser		171,12	0,29%
Scope 3	3.07 Mitarbeiter:innenmobilität	Mitarbeiter:innenmobilität	PKW, Kleinwagen, Benzin		4.833,19	8,13%
Scope 3	3.07 Mitarbeiter:innenmobilität	Mitarbeiter:innenmobilität	PKW, Mittelklassewagen, Diesel		4.139,63	6,96%
Scope 3	3.07 Mitarbeiter:innenmobilität	Mitarbeiter:innenmobilität	PKW, Mittelklassewagen, Benzin		10.325,13	17,36%
Scope 3	3.07 Mitarbeiter:innenmobilität	Home-Office	Stromverbrauch		301,31	0,51%
Scope 3	3.07 Mitarbeiter:innenmobilität	Home-Office	Heizmittelverbrauch	Erdgas	3.949,44	6,64%
Scope 3	3.07 Mitarbeiter:innenmobilität	Home-Office	Heizmittelverbrauch	Fernwärme	1.076,62	1,81%
Scope 3	3.07 Mitarbeiter:innenmobilität	Home-Office	Heizmittelverbrauch	Strom	996,38	1,68%
				Summe	59.474,03	100,00%